



# CompAir

by Gardner Denver

## Zuverlässigkeit & Effizienz auf höchstem Niveau

Schraubenkompressoren



Premium-Kompressor-Design und  
branchenführende Gewährleistung



### 7 – 11 kW

Ungeregelt & Drehzahlregelt

# Gute – Bessere – Beste Effizienz

## Die L-Reihe von CompAir

Die in der Industrie für Qualität und Zuverlässigkeit bekannte L-Serie von CompAir wird kontinuierlich weiterentwickelt und erweitert, um Kunden ein Maximum an Leistung, Flexibilität und Effizienz zu bieten. Das breite Sortiment an 7,5 und 11 kW Kompressoren umschließt Modelle mit fester Drehzahl, mit Drehzahlregelung, hoch effiziente E-Modelle sowie komplette Airstationen einschließlich Behälter und Kältetrockner.

### Standard Serie Ungeregelt & Drehzahl geregelt

- ▶ **Druckbereich**  
5 bis 13 bar
- ▶ **Volumenstrom**  
0,43 bis 1,59 m³/min
- ▶ **Motorleistung**  
7,5 bis 11 kW



### E-Serie Ungeregelt & Drehzahl geregelt

- ▶ **Druckbereich**  
5 bis 13 bar
- ▶ **Volumenstrom**  
0,41 bis 1,87 m³/min
- ▶ **Motorleistung**  
7,5 bis 11 kW





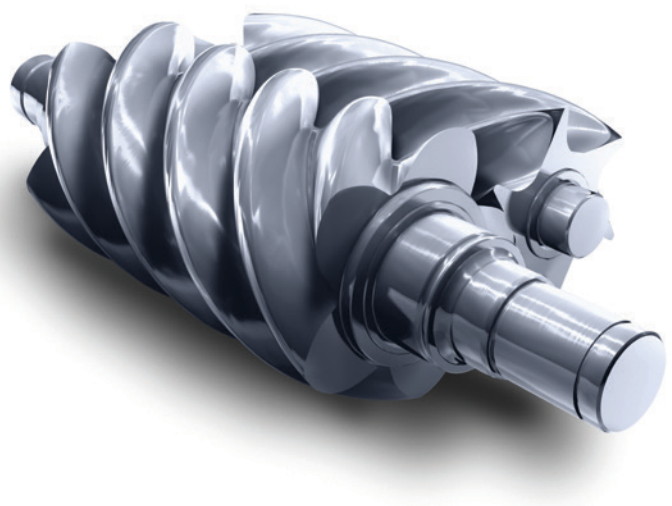


## Engineering Excellence

Kompressoren stellen für Hersteller und Betreiber eine wichtige Energiequelle dar, deren Verfügbarkeit und Wirtschaftlichkeit von hoher Bedeutung ist. Die wichtigste Komponente des Kompressors ist die Verdichterstufe, weshalb CompAir größten Wert auf die eigene Entwicklung und Fertigung legt. Die Verdichterstufen werden im modernen Kompetenzzentrum in Deutschland mit Präzisionsanlagen gefertigt. Die hiermit erworbene Zuverlässigkeit und Leistungsfähigkeit der Anlagen resultiert in dauerhaft niedrigen Betriebskosten.

Die Qualität der neuen Verdichterstufe wird unterstrichen mit einer Gewährleistung von bis zu **10 Jahren** oder einer Laufzeit von 44.000 Betriebsstunden.\*

\* Welches entsprechend früher eintritt



Bekannt für Zuverlässigkeit, kontinuierlich gesteigert in der Effizienz, ausgebaut für höhere Flexibilität und gesichert durch beste Garantieleistung.



Die kostenfreie Assure Gewährleistung ist jetzt für die Verdichterstufe auf **10 Jahre oder bis zu 44.000 Betriebsstunden ausgeweitet.\***

# Das richtige Produkt für Ihre Anwendung

## Standard Serie L07 bis L11, RS Ungeregelt & Drehzahl geregelt

Je nach dem, welche individuellen Anforderungen bestehen, können Kunden die Kompressoren auswählen und kombinieren und damit von der hohen Flexibilität profitieren. Die Airstations einschließlich Behälter und Trockner sind enorm platzsparende Lösungen, die gerade dann besonders geeignet sind, wenn nur wenig Fläche zur Verfügung steht.

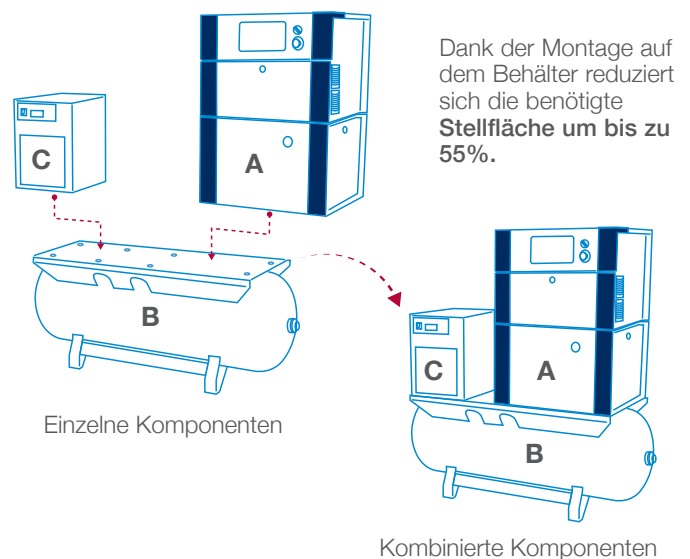
- Kompressor auf Grundrahmen
- Komplette Paket-Lösung: Kompressor, Trockner und Behälter

Der Kompressor selbst ist bereits sehr kompakt und bietet die kleinste Stellfläche von lediglich 0,4 m<sup>2</sup>. In der Kombination mit Trockner und Behälter wird die Stellfläche minimiert, und die Installation ist nicht nur deshalb sehr einfach.

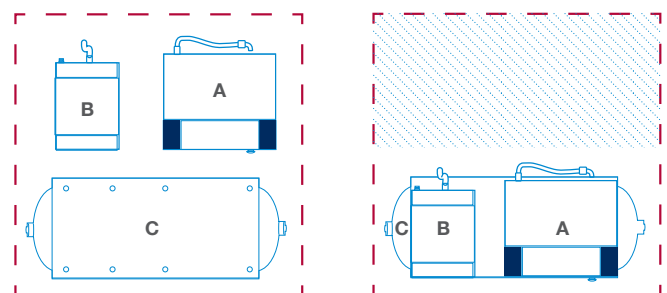
## Eigens produzierte Verdichterstufen

Die qualitativ hochwertigen Verdichterstufen werden mit moderner Fertigungstechnologie produziert. Sie sind entwickelt mit Fokus auf Zuverlässigkeit und Effizienz. Die Rotoren werden computergesteuert geprüft und gemessen. Die Verdichterstufen erreichen flache spezifische Leistungskurven, und damit eine effiziente Nutzung über einen weiten Drehzahlbereich.

## MINIMALE STELLFLÄCHE



## ANSICHT GRUNDRISS



Aufstellfläche auf ein Minimum reduziert

$$A + B + C = 1,25 \text{ m}^2 \text{ (L07 - L11)} \quad A + B + C = 3,9 \text{ m}^2$$





“

Diese Schraubenkompressor-Serie ermöglicht Umgebungstemperaturen von bis zu 46°C. Das großzügig dimensionierte Lüftungssystem sorgt für optimale Kühlung und niedrige Austrittstemperaturen.

”

## Neue erweiterte Steuerung C-PRO 2.0 gewährleistet einen zuverlässigen Betrieb und schützt ihre Investitionen durch kontinuierliche Überwachung der Betriebsparameter

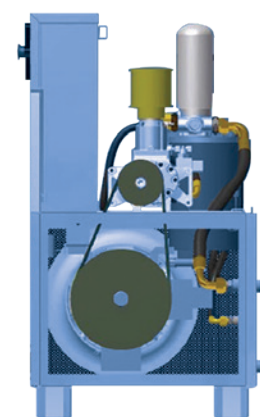
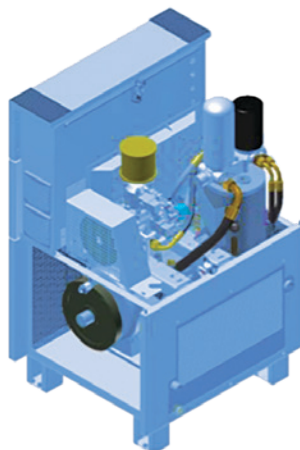
Die C-PRO 2.0 Steuerung wurde entwickelt, um die Daten speziell bei der Geschwindigkeitsregelung transparent zu machen. Die Steuerung der neuen Generation verfügt über zusätzliche Funktionen für drehzahlgeregelte Kompressoren, wie zum Beispiel den Motorstatus und die bedarfsflexible Druck-Einstellung. Sie müssen kein Experte sein, um die drehzahlgeregelten Kompressoren optimal zu betreiben. Die Steuerung regelt die Anpassung an Ihren schwankenden Druckluftbedarf. Die Druckänderung erfolgt ganz einfach per Knopfdruck.

- 3 analoge Eingänge
- Mehrsprachig
- Standard – Sequenzsteuerung bis zu 8 Einheiten (bis zu 7 Einheiten mit fester Drehzahl und einer Einheit mit variabler Drehzahl)
- Standard Modbus
- 15 Fehlerprotokolle im Speicher
- kontinuierliche Systemüberwachung

## Hocheffiziente Motoren

Die Serie ist ausgestattet mit einem zuverlässigen und hoch effizienten Elektromotor.

- Internationale Effizienzklasse 2 (IE3) als Standard
- IP 55 Gehäuse
- Volle Leistung bis zu 46°C Umgebungstemperatur



Automatisches  
Riemenspannsystem

## Einfache Wartung

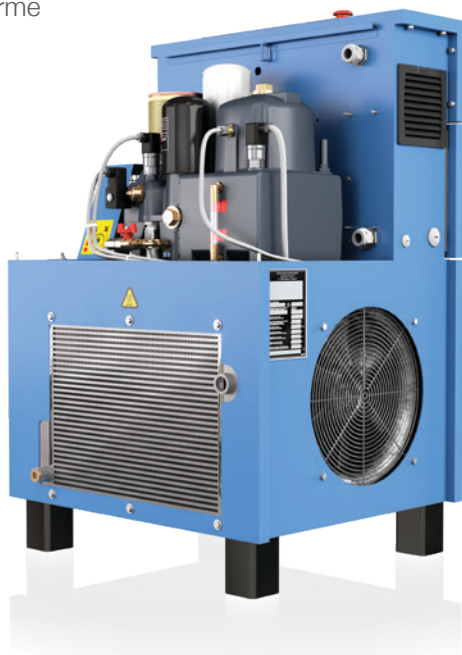
Alle Kompressoren sind so konzipiert, dass alle Servicepunkte leicht zugänglich sind. Die Seitenteile können einfach abgenommen werden und die geringe Zahl beweglicher Teile reduziert die Wartungskosten.

Das automatische Spannen des Riemens gewährleistet eine lange Lebensdauer, reduziert den Aufwand und die Geräuschbelastung.

# Beste Effizienz – Made in Germany

## Hocheffiziente Kompressoren der E-Serie – mit fester Drehzahl und Drehzahlregelung

Die Schraubenkompressoren der E-Serie werden im Center of Excellence in Simmern konstruiert und gefertigt. Die wichtigste Komponente eines Kompressors, die Verdichterstufe, wird ebenfalls dort Vorort produziert. Das Konstruktionsteam entwickelt Verdichterstufen, die optimal auf die Kompressoren abgestimmt sind und erreichen höchste Leistungs- und Effizienzlevel. Das Team erhält hierfür kontinuierlich positives Feedback aus dem Markt, und nicht nur für die hohe Effizienz sondern auch für die Anpassungsfähigkeit. Die Kompressoren sind erhältlich in verschiedenen Varianten einschließlich Airstations, die enorme Platzvorteile bieten.



### Zuverlässigkeit und Flexibilität als Konstruktionskonzept

#### ▶ **Vollständig integrierte Verdichterstufe**

Die moderne, hochleistungsfähige Verdichterstufe arbeitet mit geringer Drehzahl und verringert dadurch die Energiekosten. Die innovative Bauart mit integriertem Ölabscheider, Ölfilter und thermostatischem Bypassventil reduziert die Anzahl der externen Schläuche und Komponenten und bietet eine ausgezeichnete Zuverlässigkeit.

#### ▶ **Kombinierter Luft-/Ölkühler**

Ausgestattet mit einem System zur Schnellaufwärmung und Konstanthaltung der Öltemperatur, vermeidet das Kühlsystem unnötigen Kondensatausfall innerhalb des Verdichters und sorgt für eine niedrige Druckluftaustrittstemperatur.

#### ▶ **Elektromotor mit hohem Wirkungsgrad**

Die Kompressoren sind mit einem energieeffizienten IE3 Elektromotor ausgestattet.

#### ▶ **Automatisches Riemenspannsystem**

Das wartungsfreie System sorgt stets für die richtige Riemenspannung und verlängert die Riemen- und Lagerlebensdauer.

#### ▶ **Werkseitig gefüllt mit FluidForce Kühlmittel**

Reduzierte Wartungskosten dank verlängerter Ölwechselintervalle von bis zu 4.000 Stunden.

#### ▶ **Geringe Geräuschbelastung**

Ermöglicht das Aufstellen des Kompressors direkt am Einsatzort.

#### ▶ **Betrieb bei bis zu 45 °C Umgebungstemperatur**

Zuverlässiger Betrieb auch in anspruchsvollen Umgebungen.





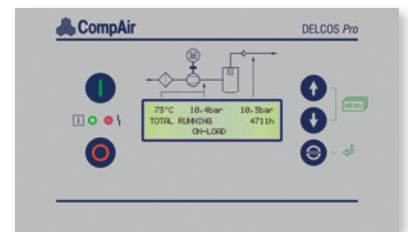
Die Qualität, die Sie von einem Unternehmen mit einer Tradition von mehr als 200 Jahren erwarten.



## Delcos Pro Kompressorsteuerung

Das ausgereifte Steuerungssystem gewährleistet einen zuverlässigen Betrieb und schützt die Investition durch die kontinuierliche Überwachung der Betriebsparameter. Die Delcos Pro Steuerung bietet zudem die Möglichkeit der Programmein- und -ausgabe sowie die Steuerung von Zusatzgeräten. Darüber hinaus werden die folgenden Funktionen in Klarschrift angezeigt.

- System- und Netzdruck
- Verdichtungstemperatur
- Gesamtbetriebsstunden und Laststunden
- Wartungsanzeige
- Erweiterte Fehlerprotokoll-Überwachung
- Echtzeituhr
- Zweite Druckeinstellung
- Zeitgesteuerter Stopp / Start
- Ferngesteuerter Stopp / Start
- Automatischer Neustart nach Stromunterbrechung
- Statusanzeige
- RS485 - Modbus RTU-Schnittstelle



## Ergonomische Steuerungsposition

Die Steuerung kann wahlweise oben oder vorne positioniert werden.

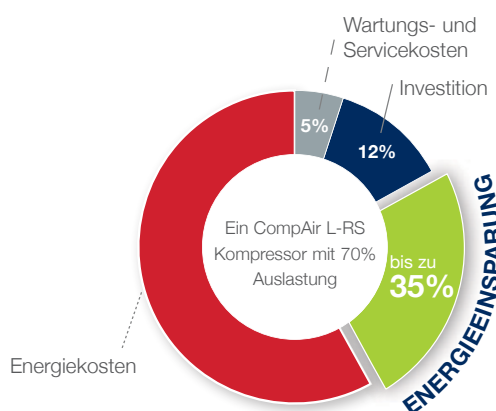


# AirPlus

## Die optimale Lösung für den individuellen Druckluftbedarf

Die drehzahlregulierten Kompressoren von CompAir regulieren effizient und zuverlässig den in vielen Anwendungen schwankenden Bedarf.

Die jährlichen Betriebskosten können erheblich durch den Einsatz von Drehzahlregelung gesenkt werden.



## Die RS Eigenschaften sind Ihre Vorteile

Das Design der L-RS Serie gewährleistet eine hohe Effizienz über den gesamten Regelbereich.

- ▶ **Weiter Regelbereich**  
Das Eliminieren der Schaltspiele bedeutet enorme Energieeinsparungen
- ▶ **Perfektes Antriebskonzept**  
Hohe Effizienz über den gesamten Lieferbereich



## Druckluftaufbereitung

Moderne Produktionssysteme und -prozesse verlangen immer stärker nach hochwertiger Druckluft. Ein CompAir Druckluftsystem verwendet ausschließlich neueste Technologie und energieeffiziente Lösungen mit niedrigen Lebenszykluskosten.

- Wasserzyklonabscheider der X-Serie
- Druckluftfilter der CF-Serie
- Verlustfreier Bekomat Kondensatableiter
- Druckluft-Kältetrockner
- Kaltregenerierte Adsorptionstrockner
- Warmregenerierte Adsorptionstrockner
- Stickstoff-Generator
- SmartAir Master übergeordnetes Steuerungssystem



# Die beste Investition in Sicherheit, die Sie bekommen können



## 10 Jahre Gewährleistung!

Die CompAir Assure Garantie- und Gewährleistungsprogramme garantieren Ihnen bis zu 44.000 Stunden bzw. 10 Jahre <sup>1)</sup> völlige Sorgenfreiheit und repräsentieren somit eines der umfassendsten Garantieangebote.

### Ihre Vorteile:

- Die Assure Gewährleistung ist kostenfrei <sup>2)</sup>
- Ein durch CompAir autorisierter Servicetechniker gewährleistet kompetente Servicearbeiten
- Eine Assure Servicevereinbarung als Basis zur Garantie sorgt für korrekte Planung der Wartungs- und Lebenszykluskosten
- Der Einsatz von Original-Ersatzteilen und Schmierstoffen verlängert die Lebensdauer und Effizienz der Kompressoren

<sup>1)</sup> Die Gewährleistungsdauer umfasst 6 Jahre / 44.000 Stunden auf den kompletten Kompressor und 10 Jahre auf die Verdichterstufe

<sup>2)</sup> Gemäß den Allgemeinen Geschäftsbedingungen



## Kompaktes Design – einfache Installation

Die kleine Aufstellgröße reduziert den Platzbedarf und vereinfacht die Installation.

## Einfache Wartung

Das moderne Design dieser Serie garantiert die leichte Zugänglichkeit aller Servicepunkte dank abnehmbarer Seitentüren. Die reduzierte Anzahl beweglicher Teile verringert zusätzlich die Wartungsarbeiten.

## CompAir Originalersatzteile

### Immer auf der sicheren Seite.

Die Verfügbarkeit gehört neben dem energieeffizienten Betrieb zu den wichtigsten Kriterien für eine wirtschaftliche Druckluftversorgung. Baumustergeprüfte, erstklassige CompAir Originalteile in Erstausrüsterqualität zeichnen sich aus durch:

- Eine lange Standzeit auch bei extremen Belastungen
- Die Anlagen arbeiten im optimalen Betriebsbereich
- Minimale Druckverluste, daher energieeffizient
- Geprüfte Qualität, die Baumusterprüfung bleibt erhalten Quality Assurance Systems

# CompAir L-Serie – Technische Daten

## Standard Serie

### L07 - L11 mit fester Drehzahl

Kompressor Modell	Betriebsdruck [bar ü]	Antriebsmotor [kW]	Volumenstrom <sup>1)</sup> [m³/min]	Schalldruckpegel <sup>2)</sup> [dB(A)]	Gewicht [kg]	Abmessungen L x B x H [mm]
L07	7	7,5	1,14	70	205	667 x 630 x 1050
	8		0,99			
	10		0,97			
	13		0,80			
L11	7	11	1,59	70	219	667 x 630 x 1050
	8		1,58			
	10		1,39			
	13		1,14			

### L07 RS - L11 RS mit Drehzahlregelung

Kompressor Modell	Betriebsdruck [bar ü]	Antriebsmotor [kW]	Volumenstrom <sup>1)</sup> [m³/min]		Schalldruckpegel bei 70% Last <sup>2)</sup> [dB(A)]	Gewicht [kg]	Abmessungen L x B x H [mm]
			min.	max.			
L07 RS	7	7,5	0,45	1,13	67	225	667 x 630 x 1050
	8		0,46	0,98			
	10		0,43	0,95			
	13		0,45	0,77			
L11 RS	7	7,5	0,53	1,58	67	234	667 x 630 x 1050
	8		0,52	1,56			
	10		0,51	1,39			
	13		0,49	1,07			

### L07 - L11 / L07 RS - L11 RS Airstation

Kompressor Modell	Betriebsdruck	Kältetrockner <sup>3)</sup>	Behälter	Druckluftan- schluss	Gewicht	Abmessungen L x B x H
	[bar ü]	[Typ]	[Volumen]		[kg]	[mm]
L07 / L07RS	7	CTF12	270 Liter 500 Liter	RP ¾"	340 / 360 405 / 425	1540 x 676 x 1550 1885 x 700 x 1643
	8		270 Liter 500 Liter		340 / 360 405 / 425	1540 x 676 x 1550 1885 x 700 x 1643
	10		270 Liter 500 Liter		340 / 360 405 / 425	1540 x 676 x 1550 1885 x 700 x 1643
L11 / L11RS	7	CTF18	270 Liter 500 Liter	RP ¾"	354 / 369 419 / 434	1540 x 676 x 1550 1885 x 700 x 1643
	8		270 Liter 500 Liter		354 / 369 419 / 434	1540 x 676 x 1550 1885 x 700 x 1643
	10		270 Liter 500 Liter		354 / 369 419 / 434	1540 x 676 x 1550 1885 x 700 x 1643



## E - Serie

### L07° - L11° mit fester Drehzahl

Kompressor Modell	Betriebsdruck [bar ü]	Antriebsmotor [kW]	Volumenstrom <sup>1)</sup> [m³/min]	Schalldruckpegel <sup>2)</sup> [dB(A)]	Gewicht [kg]	Abmessungen L x B x H [mm]
L07°	7,5	7,5	1,30	70	215	667 x 630 x 1050
	10		1,06			
	13		0,85			
L11°	7,5	11	1,87	70	225	667 x 630 x 1050
	10		1,61			
	13		1,32			

### L07° RS - L11° RS mit Drehzahlregelung

Kompressor Modell	Betriebsdruck [bar ü]	Antriebsmotor [kW]	Volumenstrom <sup>1)</sup> [m³/min]		Schalldruckpegel bei 70% Last <sup>2)</sup> [dB(A)]	Gewicht [kg]	Abmessungen L x B x H [mm]
			min.	max.			
L07° RS	7,5	7,5	0,48	1,26	63	222	667 x 630 x 1050
	10		0,44	1,01			
	13		0,41	0,83			
L11° RS	7,5	11	0,63	1,81	64	231	667 x 630 x 1050
	10		0,64	1,56			
	13		0,57	1,26			

### L07° - L11° / L07° RS - L11° RS Airstation

Kompressor Modell	Betriebsdruck [bar ü]	Kältetrockner <sup>3)</sup> [Typ]	Behälter [Volumen]	Druckluftan- schluss	Gewicht [kg]	Abmessungen L x B x H [mm]
L07° / L07° RS	7,5	F12HS-BO	270 Liter	RP ¾"	336 / 353	1541 x 695 x 1577
	10					
L11° / L11° RS	7,5	F18HS-BO	270 Liter	RP ¾"	350 / 362	1541 x 695 x 1577
	10					

<sup>1)</sup> Messung und Angabe der Daten gemäß ISO 1217 Edition 4, Annex C & E innerhalb der folgenden Toleranzen: Ansaugdruck 1 bar a, Ansaugtemperatur 20°C, Luftfeuchte 0% (trocken)

<sup>2)</sup> Freifeldschallmessung gemäß ISO 2151 und ISO 9614-2, Toleranz ± 3 dB(A).

<sup>3)</sup> Der Kältetrockner benötigt einen separaten elektrischen Anschluss. Alle Angaben beziehen sich auf DIN ISO 7183, 8573-1:2001 (Klasse 4, Drucktaupunkt 3°C). Weitere Informationen erhalten Sie in der separaten Trockner-Dokumentation.

# Globale Präsenz - lokaler Service

Mit mehr als 200 Jahren Erfahrung bietet CompAir ein umfassendes Portfolio an zuverlässigen, energieeffizienten Kompressoren und Aufbereitungsprodukten, die sich für nahezu jede Anwendung eignen.

Ein weltumspannendes Netzwerk von spezialisierten CompAir-Vertriebsunternehmen und Händlern kombiniert globales Know-How mit lokaler Verfügbarkeit, um eine optimale Unterstützung für unsere innovativen Technologien zu gewährleisten.

CompAir, ein Unternehmen der weltweit tätigen Gardner-Denver-Gruppe, nimmt eine führende Rolle in der Entwicklung hochmoderner Druckluftsysteme ein. So bietet CompAir dem Kunden hochmoderne Druckluftlösungen, die in Sachen Wirtschaftlichkeit, Umweltfreundlichkeit und Innovation wegweisend sind.

## CompAir Produktübersicht

### Führende Kompressortechnologie Ölgeschmiert

- Schraubenkompressoren
  - > unregelmäßig und drehzahlregelt
- Kolbenkompressoren
- Fahrbare Schraubenkompressoren

### Ölfrei

- Wassereingespritzte Schraubenkompressoren
  - > unregelmäßig und drehzahlregelt
- Zweistufige Schraubenkompressoren
  - > unregelmäßig und drehzahlregelt
- Kolbenkompressoren
- High-speed Turbos – Quantima®
- Scroll

### Komplettes Aufbereitungsprogramm

- Filter
- Kältetrockner
- Adsorptionstrockner
- HOC Trockner
- Stickstoff-Generator

### Moderne Steuerungssysteme

- CompAir DELCOS Steuerungen
- SmartAir Master – Übergeordnete Mehrkompressorensteuerung
- Sicheres iConn Daten-Management

CompAir hat es sich zur Aufgabe gemacht, seine Produkte ständig zu verbessern, und wir behalten uns deshalb das Recht auf Änderung der technischen Daten und der Preise ohne vorherige Ankündigung vor. Sämtliche Produkte werden gemäß unseren Verkaufs- und Lieferbedingungen angeboten und verkauft.

### Zusatzleistungen

- Professionelle Druckluftanalyse
- Volumenstromüberwachung
- Leckageprüfung

### Führender Kundenservice

- Kundenspezifisch entwickelte Druckluftstationen
- Gesicherte Ersatzteilversorgung
- Dichtes Service-Netz

