



Einleitung ..... 446

Klein ..... 448

Mittel ..... 450

Groß ..... 464

Zubehör ..... 467

## Am Besten wird ein dezentrales Vakuumsystem eingesetzt

Ein dezentrales System, bei dem die Vakuumpumpen/Cartridges direkt am Saugpunkt angeordnet werden, eliminiert das Risiko eines Verlustes in den Vakuumleitungen und die Notwendigkeit von teuren, überdimensionalen Komponenten. Die Ansprechzeit wird erheblich reduziert, ohne dass unnötiges Volumen evakuiert wird. Zusätzlich ist jeder Saugnapf unabhängig, bei Druckverlust in einem Saugnapf werden die anderen nicht in Mitleidenschaft gezogen.

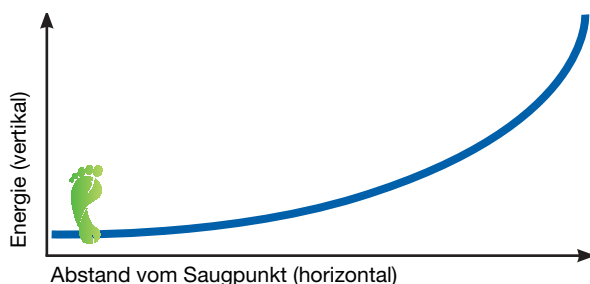


Typisches dezentralisiertes Vakuumsystem. Vakuumgreifsystem VGS™3010 mit Saugnapf FC75P

**rote Rohrleitung = Druckluft**

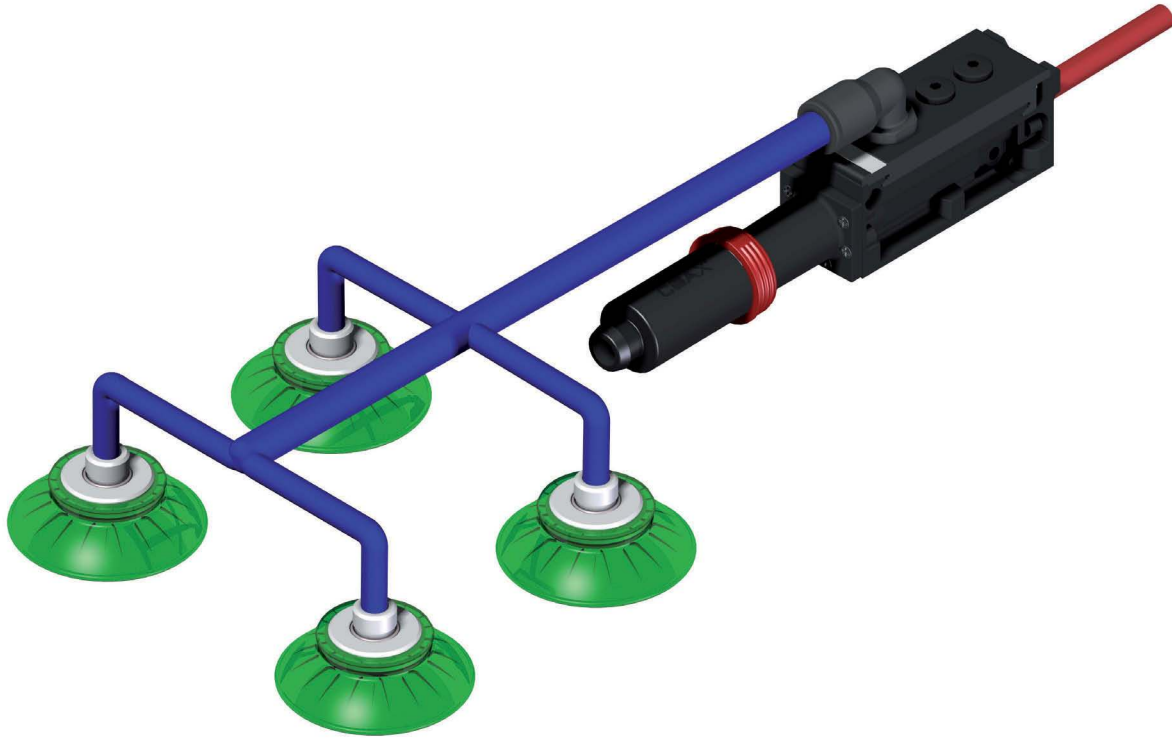
### Dezentralisiertes System (VGS™) – Beste Option!

- ▶ Niedrigste Energieverbräuche
- ▶ Schnellste Zyklustaktzeit
- ▶ Sicherste Materialhandhabung
- ▶ Geeignet für Mehrkreissysteme
- ▶ Einfachste Fehlerfindung
- ▶ Höchstbeständige und gleichmäßige Leistung



## Falls nicht, konzipieren Sie ein zentrales Vakuumsystem

Ein zentrales Vakuumsystem ist so konzipiert, dass ein Vakuumerzeuger mehrere Saugpunkte hat. Dadurch, dass der Vakuumerzeuger weiter von den Saugnapfen entfernt ist, steigt der Leistungsverlust durch die Restriktionen in der Rohrverlegung und -verteilung. Es wird mehr Energie benötigt, um zu dem erwünschten Ergebnis zu kommen.



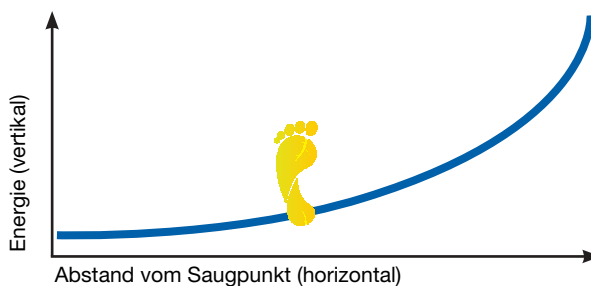
*Typisches zentralisiertes Vakuumsystem. Vakuumpumpe P5010 mit Saugnapf FC75P.*

**rote Rohrleitung = Druckluft**

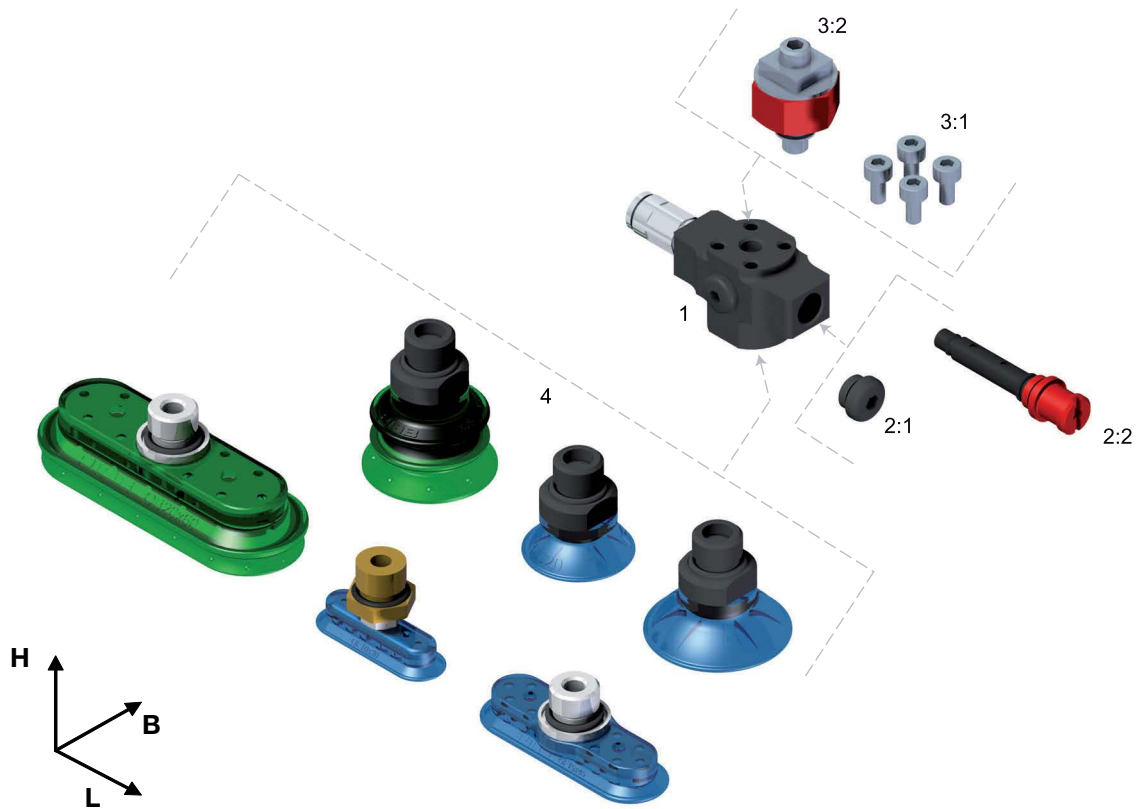
**blaue Rohrleitung = Vakuum**

### Zentralisiertes System

- ▶ Einfache Installation
- ▶ Einfache Vakuumüberwachung und Steuerung
- ▶ Leichtes End-of-Arm-Tooling
- ▶ Einfache Filteroptionen



## VGS™2010



Maße und Anschlüsse			L mm	B mm	H mm	Druckluft	Vakuum	Abluft/ Blasluft
1	Gehäuse	VGS2010		20	19 <sup>a</sup>	Ø4 mm		
2	COAX® Cartridge	2:1 Ohne COAX® Cartridge	49					
		2:2 COAX® Cartridge 2 Stufen	55					Ø7 mm
3	Montage/ Richtung	3:1 4 x M3 „oben“, bündige Montage					2x M5	
		3:2 M6 19 mm, Profilmontagesatz		20	20		2x M5	
4	Saugnapf	Ohne Saugnapf					G1/8"	
		Saugnapf	b	b	b			





Für komplette Abmessungen addieren Sie die Summe aller Maße von allen ausgewählten Modulen oder besuchen Sie [www.piab.com](http://www.piab.com) und laden Sie Ihre CAD Konfiguration im CAD Download Centre herunter. a Für Saugnapfe OF10x30P 50 ° Shore A werden 3 mm dazu addiert. b Für Saugnapf Abmessungen gehen Sie bitte zum Saugnapf Datenblatt.

### Technische Daten

Beschreibung	Einheit	Wert
Speisedruck, max.	MPa	0.7
Geräuschpegel	dBA	55–61
Temperaturbereich	°C	10–50
Material		AI, VA, NBR, TPE, PA, PU

Um mehr technische Informationen über die COAX® Cartridges zu erhalten, gehen Sie bitte zum COAX® Cartridge MICRO Datenblatt.

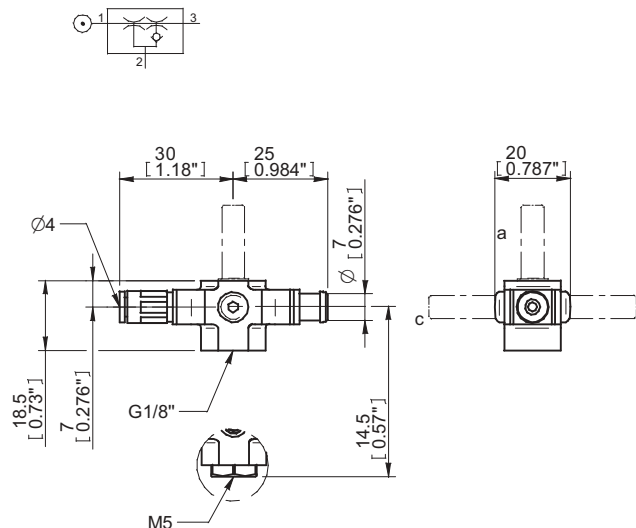
## Bestellbezeichnung

1. Wählen Sie Gehäuse				VGS™2010 Code
Gehäuse				VGS2010
2. Wählen Sie COAX® Cartridge Modul	Saugleistung NI/s	Evakuierungszeit, um 60 -kPa zu erreichen s/l	COAX® Cartridge	VGS™2010 Code
			Ohne COAX® Cartridge (Slave-Einheit)	AA
Bi 	0.23	16.0	COAX® Cartridge MICRO Bi03-2	AB
Si 	0.28	6.90	COAX® Cartridge MICRO Si02-2	AF
Xi 	0.24	11.3	COAX® Cartridge MICRO Xi2.5-2	AJ
Ti 	0.32/0.31	5.00/4.20	COAX® Cartridge MICRO Ti05-2	AN

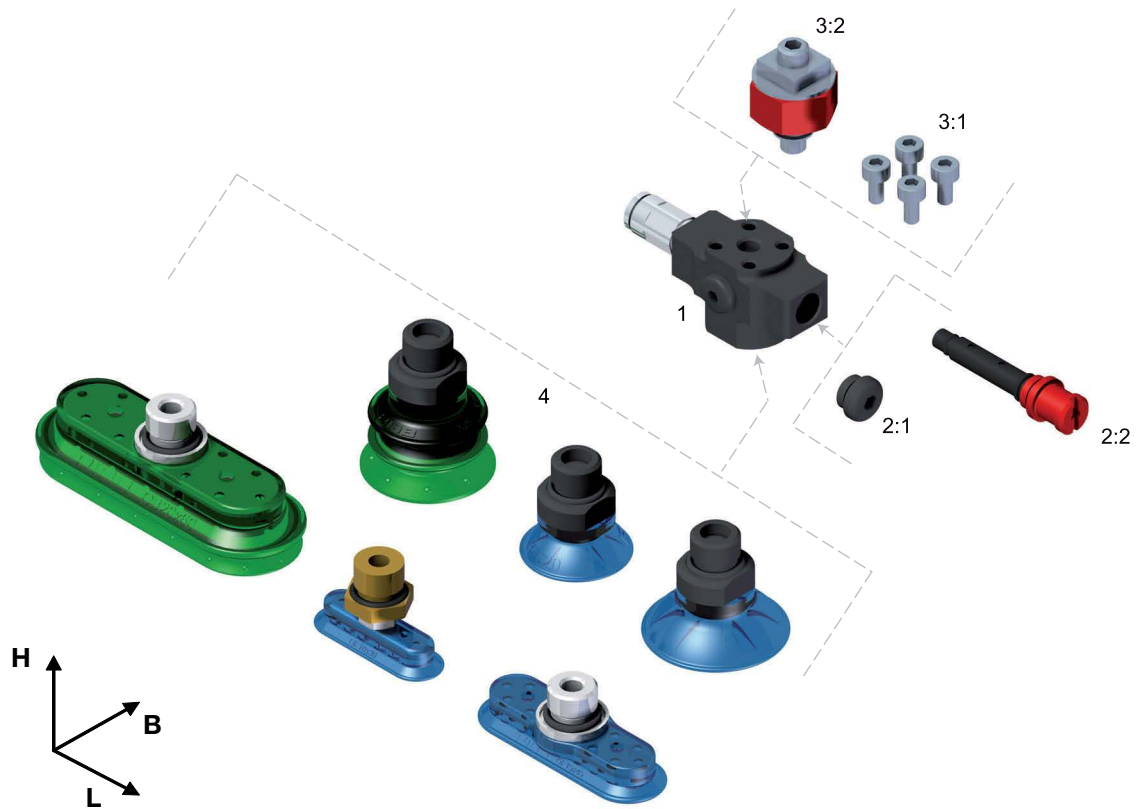
	3. Wählen Sie Montage/ Richtung	VGS™2010 Code
	4x M3 „oben“, bündige Montage	00
a	M6 19 mm oben, Profilmontagesatz	01
b	M6 19 mm rechts, Profilmontagesatz	02
c	M6 19 mm links, Profilmontagesatz	03

4. Wählen Sie den Saugnapf mit Befestigung	VGS™2010 Code
Ohne Saugnapf	BA
BX25P 30°/60° Shore A	DA
BX25P 60° Shore A	DB
FC20P 50° Shore A	DC
FC25P 50° Shore A	DD
OB20x60P 60° Shore A	DE
OF10x30P 50° Shore A	DF
OF15x45P 50° Shore A	DG

Beispiel	Bestellnummer
VGS™2010 BX25P – Bi03-2, M6 19 mm oben, Profilmontagesatz, BX25P 30°/60° Shore A	VGS2010.AB.01.DA



## VGS™3010



Maße und Anschlüsse				L mm	B mm	H mm	Druckluft	Vakuum	Abluft/Blasluft
1	Gehäuse		VGS3010		23	30	Ø6 mm, 3x G1/8", M5		
2	COAX® Cartridge	2:1	Ohne COAX® Cartridge	65					
		2:2	COAX® Cartridge 2 Stufen	88					Ø11 mm
		2:3	COAX® Cartridge 3 Stufen	111					Ø11 mm
3	Montage/ Richtung	3:1	4 x M4 „oben“, bündige Montage					2x G1/8"	
		3:2	M8 16 mm		16	16		2x G1/8"	
		3:3	M8 27 mm, Profilmontagesatz		27	27		2x G1/8"	
		3:4	M6 22 mm, Profilmontagesatz		22	22		2x G1/8"	
		3:5	Kugelhalter		40			2x G1/8"	
		3:6	Zylindrische Halterung 19 mm		32			2x G1/8"	
		3:7	Niveaueausgleich LC30	a	a	81		3x G1/8"	
4	Saugnapf		Ohne Saugnapf					G3/8"	
			Saugnapf	b	b	b			

Für komplette Abmessungen addieren Sie die Summe aller Maße von allen ausgewählten Modulen oder besuchen Sie [www.piab.com](http://www.piab.com) und laden Sie Ihre CAD Konfiguration im CAD Download Centre herunter.

<sup>a</sup> Für komplette Abmessungen gestalten Sie Ihr CAD Model bei [www.piab.com](http://www.piab.com).

<sup>b</sup> Für Saugnapf Abmessungen gehen Sie bitte zum Saugnapf Datenblatt.




## Technische Daten

Beschreibung	Einheit	Wert
Speisedruck, max.	MPa	0.7
Geräuschpegel	dBA	60–74
Temperaturbereich	°C	10–50
Material		PP, PA, NBR, AL, VA, PU

Um mehr technische Informationen über die COAX® Cartridges zu erhalten, gehen Sie bitte zum COAX® Cartridge MINI Datenblatt.

## Bestellbezeichnung

1. Wählen Sie Gehäuse	VGS™3010 Code
Gehäuse	VGS3010

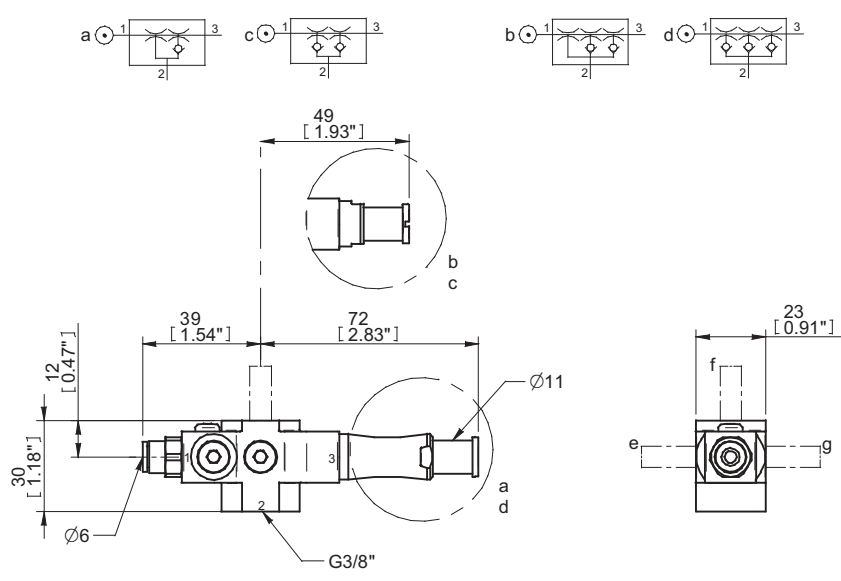
	2. Wählen Sie COAX® Cartridge Modul	Saugleistung NI/s	Evakuierungszeit, um 60 -kPa zu erreichen s/l	COAX® Cartridge	VGS™3010 Code
				Ohne COAX® Cartridge (als Slave-Einheit)	AA
a		0.68	2.7	COAX® Cartridge MINI Pi12-2	AB
c		0.68	2.7	COAX® Cartridge MINI Pi12-2, Rückschlagventil	AD
b		1.4	2.6	COAX® Cartridge MINI Pi12-3	AC
d		1.4	2.6	COAX® Cartridge MINI Pi12-3, Rückschlagventil	AE
a		0.77	2.1	COAX® Cartridge MINI Si08-2	AF
c		0.77	2.1	COAX® Cartridge MINI Si08-2, Rückschlagventil	AH
b		1.34	2.0	COAX® Cartridge MINI Si08-3	AG
d		1.34	2.0	COAX® Cartridge MINI Si08-3, Rückschlagventil	AI
a		0.75	2.3	COAX® Cartridge MINI Xi10-2	AJ
c		0.75	2.3	COAX® Cartridge MINI Xi10-2, Rückschlagventil	AL
b		1.43	2.2	COAX® Cartridge MINI Xi10-3	AK
d		1.43	2.2	COAX® Cartridge MINI Xi10-3, Rückschlagventil	AM

	3. Wählen Sie Montage/ Richtung	VGS™3010 Code
	4x M4 „oben“, bündige Montage	00
f	M8 16 mm oben	01
g	M8 16 mm rechts	02
e	M8 16 mm links	03
f	M8 27 mm oben, Profilmontagesatz	04
g	M8 27 mm rechts, Profilmontagesatz	05
e	M8 27 mm links, Profilmontagesatz	06
f	M6 22 mm oben, Profilmontagesatz	07
g	M6 22 mm rechts, Profilmontagesatz	08
e	M6 22 mm links, Profilmontagesatz	09
g	Kugelhalter VGS™3010 rechts	11
e	Kugelhalter VGS™3010 links	12
g	Zylindrische Halterung VGS™3010 rechts	13
e	Zylindrische Halterung VGS™3010 links	14
	Niveaueausgleich LC30	15



4. Wählen Sie den Saugnapf mit Befestigung	VGST <sup>TM</sup> 3010 Code
Ohne Saugnapf	BA
B75P 30°/60° Shore A	BB
B75P 60° Shore A	BC
BF80P 30°/50° Shore A	BD
BF80P 60° Shore A	BE
BF110P 30°/60° Shore A	CO
BF110P 60° Shore A	CP
BL30-3P 30°/70° Shore A	CS
BL40-3P 30°/70° Shore A	CT
BL40-4 Silicone	CU
BL40-5 Silicone	CV
BX35P 30°/60° Shore	BF
BX35P 60° Shore A	BG
BX52P 30°/60° Shore A	BH
BX52P 60° Shore A	BI
BX75P 30°/60° Shore A	BJ
BX75P 60° Shore A	BK
BX110P 30°/60° Shore A	CQ
BX110P 60° Shore A	CR
F75P 30°/60° Shore A	BL
F75P 60° Shore A	BM
F110P 30°/60° Shore A	BN
F110P 60° Shore A	BO
FC50P 40° Shore A	BP
FC50P 60° Shore A	BQ
FC75P 40° Shore A	BR
FC75P 60° Shore A	BS
FC100P 40° Shore A	BT
FC100P 60° Shore A	BU
OB35X90P 30°/60° Shore A	CA
OB35X90P 60° Shore A	CB
OB50X140P 30°/60° Shore A	CC
OB50X140P 60° Shore A	CD
OB65X170P 30°/60° Shore A	CE
OB65X170P 60° Shore A	CF
OBL40x90P 70° Shore A	BV
OF25X70P 40° Shore A	CG
OF25X70P 60° Shore A	CH
OF40X110P 40° Shore A	CI
OF40X110P 60° Shore A	CJ
OF55X150P 40° Shore A	CK
OF55X150P 60° Shore A	CL
OF70X175P 40° Shore A	CM
OF70X175P 60° Shore A	CN

Beispiel	Bestellnummer
VGS™3010 B75P – Pi12-3, M8x27 Schraube Montage „oben“, Profilmontagesatz, B75P 30/60° Shore A	VGS3010.AC.04.BB



## VGS™3040



- ▶ Integrierte COAX® Cartridge
- ▶ Erhältlich mit Zapfen 16, 19 oder Kugelanbindung - ball joint-, Industriestandard.
- ▶ Erhältlich mit Niveaue Ausgleichshalter zum Höhenausgleich von unterschiedlichen Objekten.

### Technische Daten

Beschreibung	Einheit	Wert
Speisedruck, max.	MPa	0.7
Geräuschpegel	dBA	65-74
Material		Al, NBR, PA, Stahl
Temperaturbereich	°C	-10-80
Gewicht	g	204-264

### Saugleistung

COAX® Cartridge	Speisedruck	Luftverbrauch	Saugleistung (NI/s) bei unterschiedlichen Vakuumniveaus (-kPa)											Max. Vakuum
			MPa	NI/s	0	10	20	30	40	50	60	70	80	
Si08-2	0.60	0.44	0.77	0.67	0.51	0.33	0.23	0.16	0.12	0.08	—	—	75	
Si08-3	0.60	0.44	1.34	0.73	0.55	0.35	0.23	0.17	0.13	0.08	—	—	75	
Xi10-2	0.50	0.46	0.75	0.63	0.49	0.33	0.19	0.15	0.11	0.07	0.05	0.011	94	
Xi10-3	0.50	0.46	1.43	0.70	0.50	0.33	0.19	0.15	0.11	0.07	0.05	0.011	94	
Pi12-2	0.314	0.44	0.68	0.60	0.44	0.27	0.19	0.14	0.10	0.06	0.03	—	90	
Pi12-3	0.314	0.44	1.40	0.60	0.44	0.27	0.19	0.14	0.10	0.06	0.03	—	90	

### Evakuierungszeit

COAX® Cartridge	Speisedruck	Luftverbrauch	Evakuierungszeit (s/l), um unterschiedliche Vakuumniveaus zu erreichen (-kPa)									Max. Vakuum 80
			MPa	NI/s	10	20	30	40	50	60	70	
Si08-2	0.60	0.44	0.14	0.31	0.55	0.90	1.40	2.10	3.10	—	—	75
Si08-3	0.60	0.44	0.10	0.25	0.48	0.80	1.30	2.00	2.90	—	—	75
Xi10-2	0.50	0.46	0.14	0.30	0.60	1.00	1.60	2.30	3.50	5.30	8.90	94
Xi10-3	0.50	0.46	0.09	0.26	0.50	0.80	1.50	2.20	3.40	5.20	8.80	94
Pi12-2	0.314	0.44	0.17	0.32	0.58	1.10	1.80	2.70	4.00	6.40	—	90
Pi12-3	0.314	0.44	0.08	0.23	0.49	1.00	1.70	2.60	3.90	6.30	—	90

Für Leistungskurven, siehe COAX® Cartridge Datenblätter

### Bestellbezeichnung

1. Gehäuse	VGS™ Code
VGS3040 Gehäuse LH	00
VGS3040 Gehäuse RH	01
2. COAX® Cartridge	VGS™ Code
COAX® Cartridge MINI Pi12-2	AB
COAX® Cartridge MINI Pi12-3	AC
COAX® Cartridge MINI Pi12-2, Rückschlagventil	AD
COAX® Cartridge MINI Pi12-3, Rückschlagventil	AE
COAX® Cartridge MINI Si08-2	AF
COAX® Cartridge MINI Si08-3	AG
COAX® Cartridge MINI Si08-3, Rückschlagventil	AI
COAX® Cartridge MINI Si08-2, Rückschlagventil	AH
COAX® Cartridge MINI Xi10-2	AJ

2. COAX® Cartridge	VGS™ Code
COAX® Cartridge MINI Xi10-3	AK
COAX® Cartridge MINI Xi10-2, Rückschlagventil	AL
COAX® Cartridge MINI Xi10-3, Rückschlagventil	AM

3. Befestigungsart	VGS™ Code
Keine Befestigungsart	00
P Befestigungsart, Zapfen ø 16 mm	01
C Befestigungsart, Zapfen ø 19 mm	02
I Befestigungsart, Kugelanbindung - ball joint	03
P Befestigungsart, Zapfen ø 16 mm mit Niveauausgleichshalter	04
C Befestigungsart, Zapfen ø 19 mm mit Niveauausgleichshalter	05
I Befestigungsart, Kugelanbindung - ball joint mit Niveauausgleichshalter	06
Befestigungsart, Profilmontage mit Niveauausgleichshalter	07
Befestigungsart, Profilmontage	08

Für detaillierte Informationen zur Profilmontage, siehe separates Datenblatt.

4. Energiesparfunktion	VGS™ Code
ohne Energiesparfunktion	AA
Energiesparfunktion, Vacustat 65 -kPa fest eingestellt	AB
Energiesparfunktion, Vacustat, einstellbar (werkseitig eingestellt auf 45 -kPa)	AC

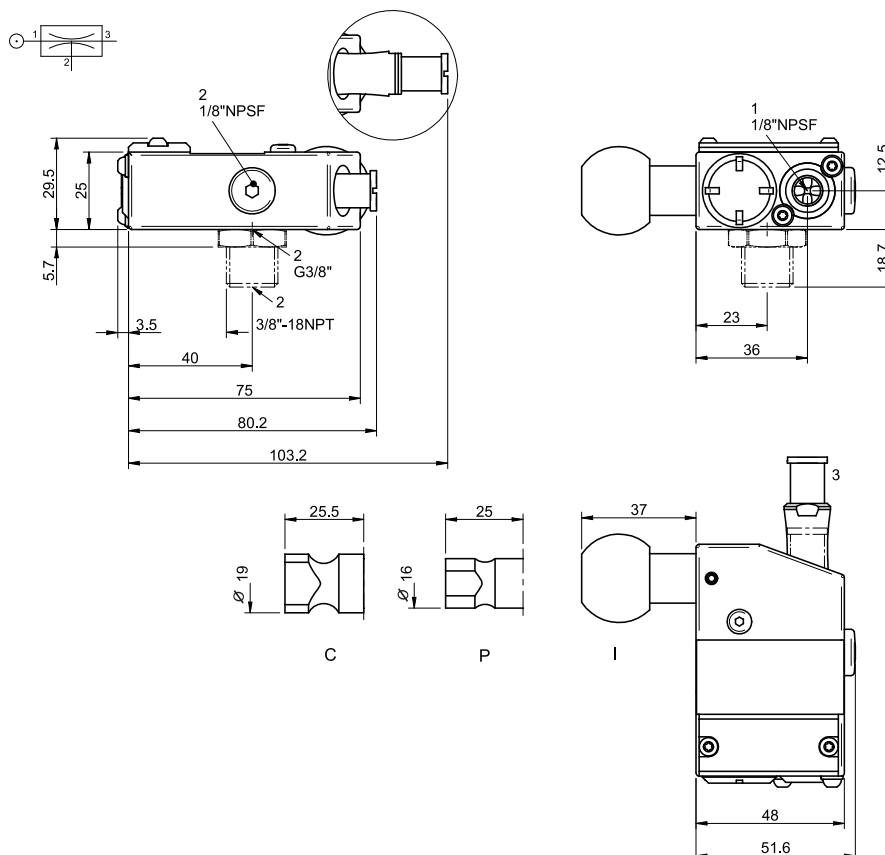
Für detaillierte Informationen zu Vacustat, siehe separates Datenblatt.

5. Abwurf Funktion	VGS™ Code
Abwurf Funktion, Abblasen	01
Abwurf Funktion, AQR 02 intern	02
Abwurf Funktion, AQR 02 extern	03

Für detaillierte Informationen zu Abblasen und AQR 02, siehe separate Datenblätter.

6. Vakuumanschluss	VGS™ Code
Vakuumanschluss G3/8" IG	AA
Adapter G3/8" AG x 3/8" NPT AG	AB

Beispiel	Bestellnummer
VGS™3040 mit Gehäuse LH, COAX® Cartridge MINI Pi 12-2, Zapfen 16mm, kein Energiesparsystem, Abwurf Funktion Abblasen, Vakuumanschluss G3/8" IG	VGS3040 00 AB 01 AA 01 AA



Alle Zeichnungen sind "Anbindung links - LH"

## VGS™ 3040 mit Profilmontage



- ▶ Integrierte COAX® Cartridge.
- ▶ Einfache Befestigung an Standard Profilsystemen und an anderen T-Nuten.
- ▶ Verstellbare Position.
- ▶ Schnelle Einstellung und Umrüstung.

### Technische Daten

Beschreibung	Einheit	Wert
Speisedruck, max.	MPa	0.7
Geräuschpegel	dBA	65-74
Material		Al, NBR, PA
Temperaturbereich	°C	-10-80
Gewicht	g	225-775

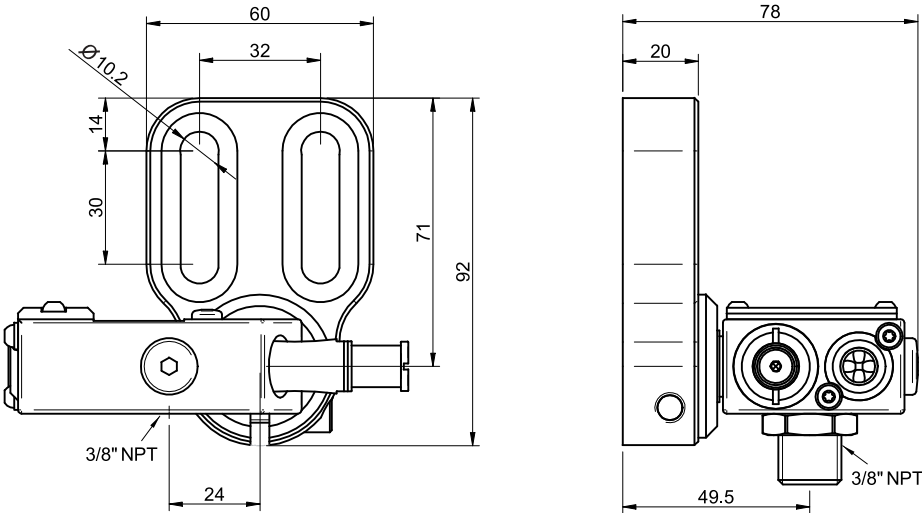
### Leistungstabellen

Abhängig von der Auswahl der COAX® Cartridge, können die Saugleistung und die Evakuierungszeit dem VGS™3040 oder COAX® Cartridge Datenblatt entnommen werden.

### Bestellbezeichnung

1. Gehäuse	VGS™ Code
VGS3040 Gehäuse LH	00
VGS3040 Gehäuse RH	01
2. COAX® Cartridge	VGS™ Code
COAX® Cartridge MINI Pi12-2	AB
COAX® Cartridge MINI Pi12-3	AC
COAX® Cartridge MINI Pi12-2, Rückschlagventil	AD
COAX® Cartridge MINI Pi12-3, Rückschlagventil	AE
COAX® Cartridge MINI Si08-2	AF
COAX® Cartridge MINI Si08-3	AG
COAX® Cartridge MINI Si08-3, Rückschlagventil	AI
COAX® Cartridge MINI Si08-2, Rückschlagventil	AH
COAX® Cartridge MINI Xi10-2	AJ
COAX® Cartridge MINI Xi10-3	AK
COAX® Cartridge MINI Xi10-2, Rückschlagventil	AL
COAX® Cartridge MINI Xi10-3, Rückschlagventil	AM
3. Befestigungsart	VGS™ Code
Befestigungsart, Profilmontage	08
4. Energiesparfunktion	VGS™ Code
ohne Energiesparfunktion	AA
Energiesparfunktion, Vacustat 65 -kPa fest eingestellt	AB
Energiesparfunktion, Vacustat, einstellbar (werkseitig eingestellt auf 45 -kPa)	AC
Für detaillierte Informationen zu Vacustat, siehe separates Datenblatt.	
5. Abwurf Funktion	VGS™ Code
Abwurf Funktion, Abblasen	01
Abwurf Funktion, AQR 02 intern	02
Abwurf Funktion, AQR 02 extern	03
Für detaillierte Informationen zu Abblasen und AQR 02, siehe separate Datenblätter.	

6. Vakuumanschluss		VGS™ Code
Vakuumanschluss G3/8" IG		AA
Adapter G3/8" AG x 3/8" NPT AG		AB
Beispiel		Bestellnummer
VGS™3040 mit Gehäuse LH, COAX® Cartridge MINI Pi 12-2, Profilmontage, kein Energiesparsystem, Abwurf funktion Abblasen, Vakuumanschluss G3/8" IG		VGS3040 00 AB 08 AA 01 AA



Alle Zeichnungen sind "Anbindung links - LH"

## VGS™ 3040 mit Vacustat



- ▶ Integrierte COAX® Cartridge.
- ▶ Integrierte Energiespareinheit Vacustat. Sehr geringer Luftverbrauch in geschlossenen / dichten Anwendungen.
- ▶ Eingebautes Schnellbelüftungsventil für die schnelle Freigabe des Objektes.
- ▶ Erhältlich mit Zapfen 16, 19 oder Kugelanbindung -ball joint-, Industriestandard.
- ▶ Erhältlich mit Niveaue Ausgleichshalter zum Höhenausgleich von unterschiedlichen Objekten.

### Technische Daten

Beschreibung	Einheit	Wert
Speisedruck, max.	MPa	0.7
Speisedruck, Bereich	MPa	0.17-0.7
Geräuschpegel	dBA	65-74
Material		PA, AI, SS, NBR, PE, TPU, POM, CuZn
Temperaturbereich	°C	0-60
Gewicht	g	279-340
Schaltwert	-kPa	einstellbar/ -65
Funktion		2/2 NO
Hysterese	kPa	8

### Leistungstabellen

Abhängig von der Auswahl der COAX® Cartridge, können die Saugleistung und die Evakuierungszeit dem VGS™3040 oder COAX® Cartridge Datenblatt entnommen werden.

### Bestellbezeichnung

1. Gehäuse		VGS™ Code
VGS3040 Gehäuse LH		00
VGS3040 Gehäuse RH		01
2. COAX® Cartridge		VGS™ Code
COAX® Cartridge MINI Pi12-2, Rückschlagventil		AD
COAX® Cartridge MINI Pi12-3, Rückschlagventil		AE
COAX® Cartridge MINI Si08-3, Rückschlagventil		AI
COAX® Cartridge MINI Si08-2, Rückschlagventil		AH
COAX® Cartridge MINI Xi10-2, Rückschlagventil		AL
COAX® Cartridge MINI Xi10-3, Rückschlagventil		AM
3. Befestigungsart		VGS™ Code
Keine Befestigungsart		00
P	Befestigungsart, Zapfen ø 16 mm	01
C	Befestigungsart, Zapfen ø 19 mm	02
I	Befestigungsart, Kugelanbindung - ball joint	03
P	Befestigungsart, Zapfen ø 16 mm mit Niveaue Ausgleichshalter	04
C	Befestigungsart, Zapfen ø 19 mm mit Niveaue Ausgleichshalter	05
I	Befestigungsart, Kugelanbindung - ball joint mit Niveaue Ausgleichshalter	06
	Befestigungsart, Profilmontage mit Niveaue Ausgleichshalter	07
	Befestigungsart, Profilmontage	08
4. Energiesparfunktion		VGS™ Code
A	Energiesparfunktion, Vacustat 65 -kPa fest eingestellt	AB
B	Energiesparfunktion, Vacustat, einstellbar (werkseitig eingestellt auf 45 -kPa)	AC

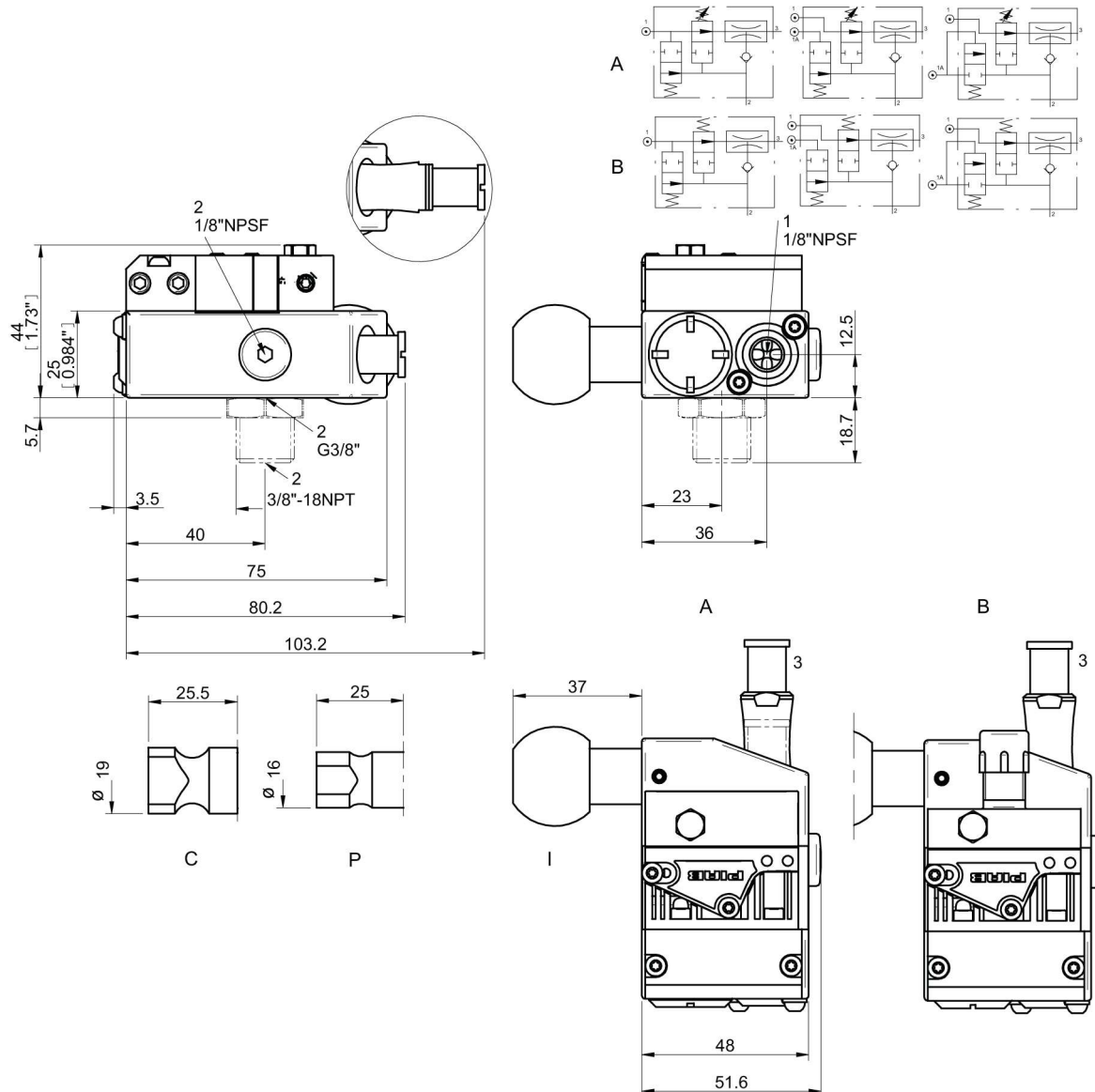
Für detaillierte Informationen zur Profilmontage, siehe separates Datenblatt.

5. Abwurf Funktion	VGS™ Code
Abwurf Funktion, Abblasen	01
Abwurf Funktion, AQR 02 intern	02
Abwurf Funktion, AQR 02 extern	03

Für detaillierte Informationen zu Abblasen und AQR 02, siehe separate Datenblätter.

6. Vakuumschluss	VGS™ Code
Vakuumschluss G3/8" IG	AA
Adapter G3/8" AG x 3/8" NPT AG	AB

Beispiel	Bestellnummer
VGS™3040 mit Gehäuse LH, COAX® Cartridge MINI Pi 12-2, Zapfen 16mm, Energiesparsystem Vacustat 65 -kPa, Abwurf Funktion Abblasen, Vakuumschluss G3/8" IG	VGS3040 01 AD 01 AB 01 AA



Alle Zeichnungen sind "Anbindung links - LH"



## VGS 3040 mit atmosphärischem Abblasventil - AQR02



- ▶ Integrierte COAX® Cartridge.
- ▶ Eingebaut mit Abblas-Rückschlagventil für die schnelle Freigabe des Objektes, intern oder extern versorgt.
- ▶ Erhältlich mit Zapfen 16,19 oder Kugelanbindung -ball joint-, Industriestandard.
- ▶ Erhältlich mit Niveaue Ausgleichshalter zum Ausgleich von unterschiedlichen Objekten.

### Technische Daten

Beschreibung	Einheit	Wert
Speisedruck, max.	MPa	0.7
Speisedruck	MPa	0.3-0.7
Geräuschpegel	dBA	65-74
Material		Al, NBR, PA, SS
Temperaturbereich	°C	0-50
Gewicht	g	221-282
Durchschnittlicher Vakuumstrom bei Atmosphärendruck	NI/s	7.85

### Leistungstabellen

Abhängig von der Auswahl der COAX® Cartridge, können die Saugleistung und die Evakuierungszeit dem VGS™3040 oder COAX® Cartridge Datenblatt entnommen werden.

### Bestellbezeichnung

1. Gehäuse		VGS™ Code
VGS3040 Gehäuse LH		00
VGS3040 Gehäuse RH		01
2. COAX® Cartridge		VGS™ Code
COAX® Cartridge MINI Pi12-2		AB
COAX® Cartridge MINI Pi12-3		AC
COAX® Cartridge MINI Pi12-2, Rückschlagventil		AD
COAX® Cartridge MINI Pi12-3, Rückschlagventil		AE
COAX® Cartridge MINI Si08-2		AF
COAX® Cartridge MINI Si08-3		AG
COAX® Cartridge MINI Si08-3, Rückschlagventil		AI
COAX® Cartridge MINI Si08-2, Rückschlagventil		AH
COAX® Cartridge MINI Xi10-2		AJ
COAX® Cartridge MINI Xi10-3		AK
COAX® Cartridge MINI Xi10-2, Rückschlagventil		AL
COAX® Cartridge MINI Xi10-3, Rückschlagventil		AM
3. Befestigungsart		VGS™ Code
Keine Befestigungsart		00
P	Befestigungsart, Zapfen ø 16 mm	01
C	Befestigungsart, Zapfen ø 19 mm	02
I	Befestigungsart, Kugelanbindung - ball joint	03
P	Befestigungsart, Zapfen ø 16 mm mit Niveaue Ausgleichshalter	04
C	Befestigungsart, Zapfen ø 19 mm mit Niveaue Ausgleichshalter	05
I	Befestigungsart, Kugelanbindung - ball joint mit Niveaue Ausgleichshalter	06
	Befestigungsart, Profilmontage mit Niveaue Ausgleichshalter	07
	Befestigungsart, Profilmontage	08
4. Energiesparfunktion		VGS™ Code
ohne Energiesparfunktion		AA
Energiesparfunktion, Vacustat 65 -kPa fest eingestellt		AB
Energiesparfunktion, Vacustat, einstellbar (werkseitig eingestellt auf 45 -kPa)		AC
5. Abwurf Funktion		VGS™ Code
A	Abwurf Funktion, AQR 02 intern	02

Für detaillierte Informationen zur Profilmontage, siehe separates Datenblatt.

Für detaillierte Informationen zu Vacustat, siehe separates Datenblatt.

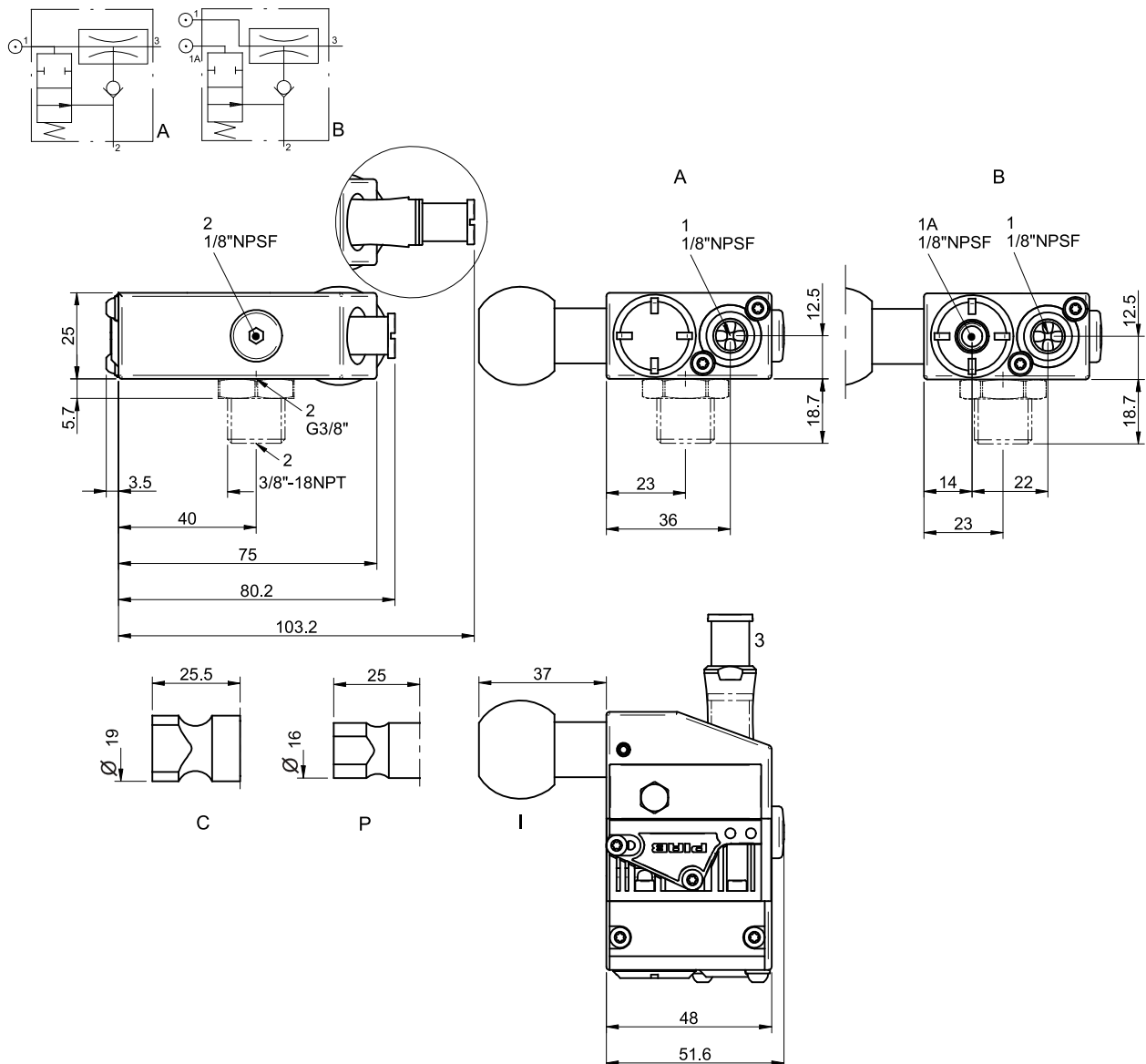
5. Abwurf Funktion		VGS™ Code
B	Abwurf Funktion, AQR 02 extern	03

6. Vakuumschluss		VGS™ Code
Vakuumschluss G3/8" IG		AA
Adapter G3/8" AG x 3/8" NPT AG		AB

Beispiel	Bestellnummer
VGS™3040 mit Gehäuse LH, COAX® Cartridge MINI Pi 12-2, Zapfen 16mm, kein Energiesparsystem, Abwurf Funktion AQR 02 intern, Vakuumschluss G3/8" IG	VGS3040 01 AB 01 AA 02 AA



Alle Zeichnungen sind "Anbindung links- LH"

## VGS™ 3040 mit Abblasfunktion



- ▶ Integrierte COAX® Cartridge.
- ▶ Eingebaut mit Abblas-Rückschlagventil für die schnelle Freigabe des Objektes, intern oder extern versorgt.
- ▶ Erhältlich mit Zapfen 16, 19 oder Kugelanbindung -ball joint-, Industriestandard.
- ▶ Erhältlich mit Niveaue Ausgleichshalter zum Höhenausgleich von unterschiedlichen Objekten.

### Technische Daten

Beschreibung	Einheit	Wert
Speisedruck, max.	MPa	0.7
Speisedruck	MPa	0.3-0.7
Speisedruck, min.	MPa	0.1
Geräuschpegel	dBA	65-74
Material		Al, NBR, PA, SS, CuZn
Temperaturbereich	°C	-10-80
Gewicht	g	223-284
Saugleistung, bei 0-0.7 MPa	NI/s	1.5-2.8

### Leistungstabellen

Abhängig von der Auswahl der COAX® Cartridge, können die Saugleistung und die Evakuierungszeit dem VGS™3040 oder COAX® Cartridge Datenblatt entnommen werden.

### Bestellbezeichnung

1. Gehäuse		VGS™ Code
VGS3040 Gehäuse LH		00
VGS3040 Gehäuse RH		01
2. COAX® Cartridge		VGS™ Code
COAX® Cartridge MINI Pi12-2		AB
COAX® Cartridge MINI Pi12-3		AC
COAX® Cartridge MINI Pi12-2, Rückschlagventil		AD
COAX® Cartridge MINI Pi12-3, Rückschlagventil		AE
COAX® Cartridge MINI Si08-2		AF
COAX® Cartridge MINI Si08-3		AG
COAX® Cartridge MINI Si08-3, Rückschlagventil		AI
COAX® Cartridge MINI Si08-2, Rückschlagventil		AH
COAX® Cartridge MINI Xi10-2		AJ
COAX® Cartridge MINI Xi10-3		AK
COAX® Cartridge MINI Xi10-2, Rückschlagventil		AL
COAX® Cartridge MINI Xi10-3, Rückschlagventil		AM
3. Befestigungsart		VGS™ Code
Keine Befestigungsart		00
P	Befestigungsart, Zapfen ø 16 mm	01
C	Befestigungsart, Zapfen ø 19 mm	02
I	Befestigungsart, Kugelanbindung - ball joint	03
P	Befestigungsart, Zapfen ø 16 mm mit Niveaue Ausgleichshalter	04
C	Befestigungsart, Zapfen ø 19 mm mit Niveaue Ausgleichshalter	05
I	Befestigungsart, Kugelanbindung - ball joint mit Niveaue Ausgleichshalter	06
	Befestigungsart, Profilmontage mit Niveaue Ausgleichshalter	07
	Befestigungsart, Profilmontage	08

Für detaillierte Informationen zur Profilmontage, siehe separates Datenblatt.

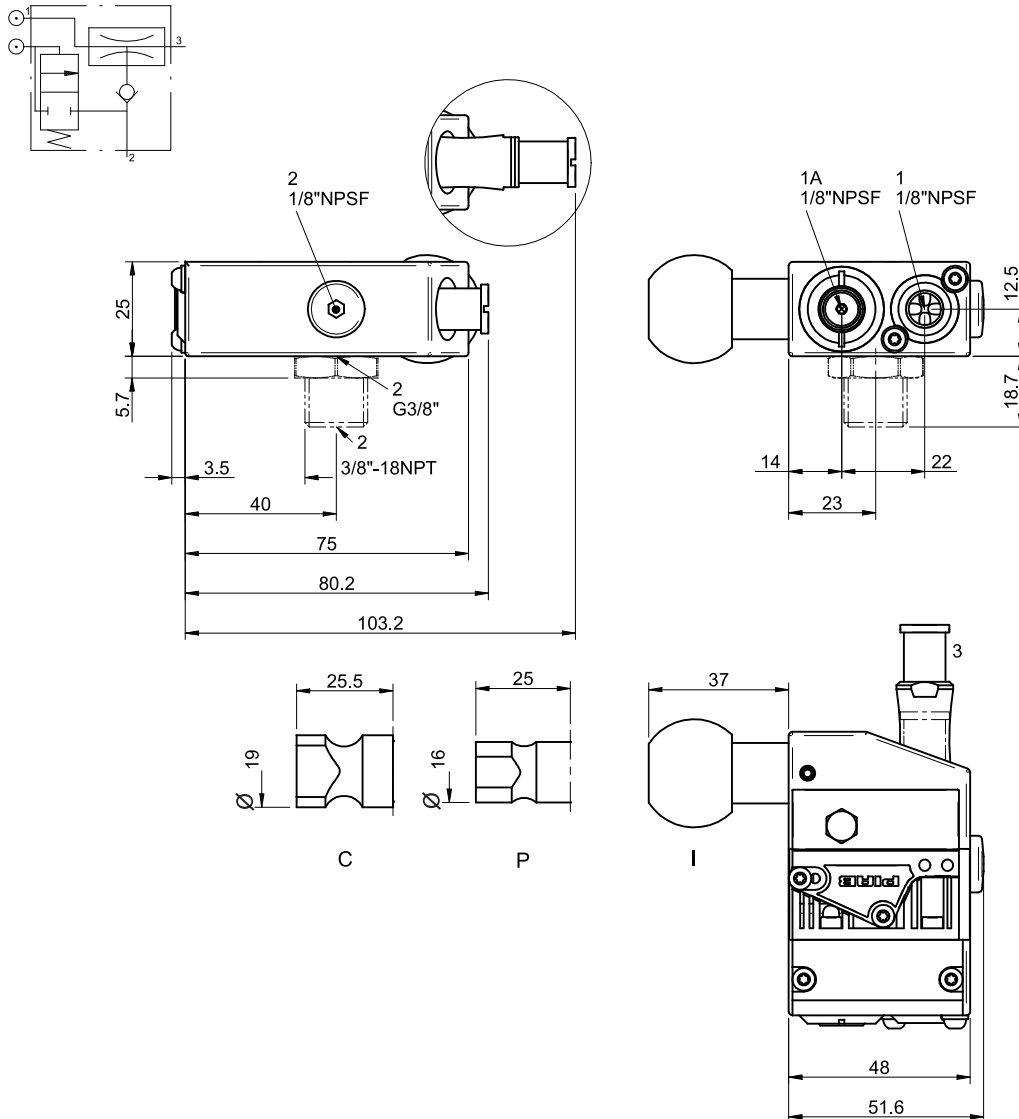
4. Energiesparfunktion	VGST <sup>TM</sup> Code
ohne Energiesparfunktion	AA
Energiesparfunktion, Vacustat 65 -kPa fest eingestellt	AB
Energiesparfunktion, Vacustat, einstellbar (werkseitig eingestellt auf 45 -kPa)	AC

Für detaillierte Informationen zu Vacustat, siehe separates Datenblatt.

5. Abwurf Funktion	VGST <sup>TM</sup> Code
Abwurf Funktion, Abblasen	01

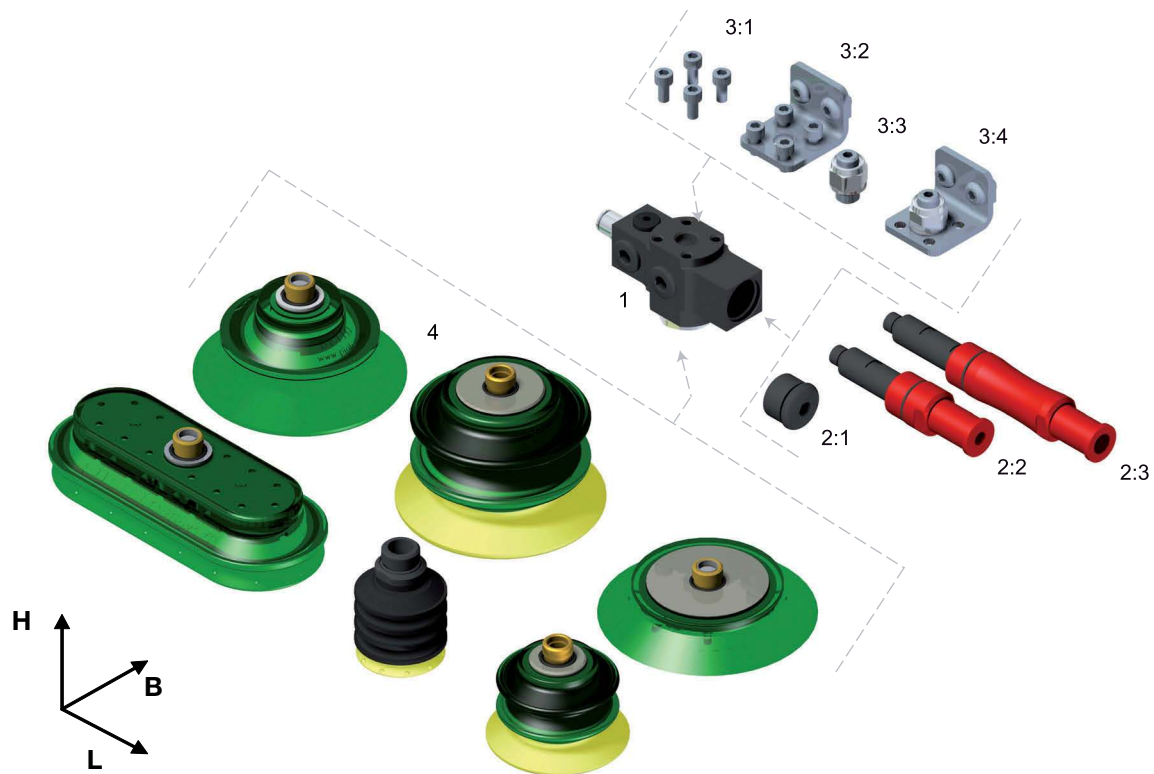
6. Vakuumanschluss	VGST <sup>TM</sup> Code
Vakuumanschluss G3/8" IG	AA
Adapter G3/8" AG x 3/8" NPT AG	AB

Beispiel	Bestellnummer
VGST <sup>TM</sup> 3040 mit Gehäuse LH, COAX <sup>®</sup> Cartridge MINI Pi 12-2, Zapfen 16mm, kein Energiesparsystem, Abwurf Funktion Abblasen, Vakuumanschluss G3/8" IG	VGS3040 01 AB 01 AA 01 AA



Alle Zeichnungen sind "Anbindung links - LH"

## VGS™5010



Maße und Anschlüsse				L mm	B mm	H mm	Druckluft mm	Vakuum	Abluft/Blasluft mm
1	Gehäuse		VGS5010		33	45 <sup>a</sup>	Ø8 mm, 3x G1/4", G1/8"		
2	COAX® Cartridge	2:1	Ohne COAX® Cartridge	110					
		2:2	COAX® Cartridge 2 Stufen	153					Ø19 mm
		2:3	COAX® Cartridge 3 Stufen	199					Ø19 mm
3	Montage/ Richtung	3:1	4 x M6 „oben“, bündige Montage					2x G1/4"	
		3:2	4 x M6 top, Stützwinkel		b	b		2x G1/4"	
		3:3	M12 20 mm		20	20		2x G1/4"	
		3:4	M12 20 mm, Stützwinkel		b	b		2x G1/4"	
4	Saugnapf		Ohne Saugnapf					G1/2"	
			Saugnapf	c	c	c			

Für komplette Abmessungen addieren Sie die Summe aller Maße von allen ausgewählten Modulen oder besuchen Sie [www.piab.com](http://www.piab.com) und laden Sie Ihre CAD Konfiguration im CAD Download Centre herunter.

<sup>a</sup> Für Saugnapf mit G3/8" Gewindeverbindung werden 5mm dazu addiert.

<sup>b</sup> Für komplette Abmessungen gestalten Sie Ihr CAD Model bei [www.piab.com](http://www.piab.com).

<sup>c</sup> Für Saugnapf Abmessungen gehen Sie bitte zum Saugnapf Datenblatt.




### Technische Daten

Beschreibung	Einheit	Wert
Speisedruck, max.	MPa	0.7
Geräuschpegel	dBA	73–83
Temperaturbereich	°C	10–50
Material		Al, VA, NBR, PA, PP, PU

Um mehr technische Informationen über die COAX® Cartridges zu erhalten, gehen Sie bitte zum COAX® Cartridge MIDI Datenblatt.

## Bestellbezeichnung

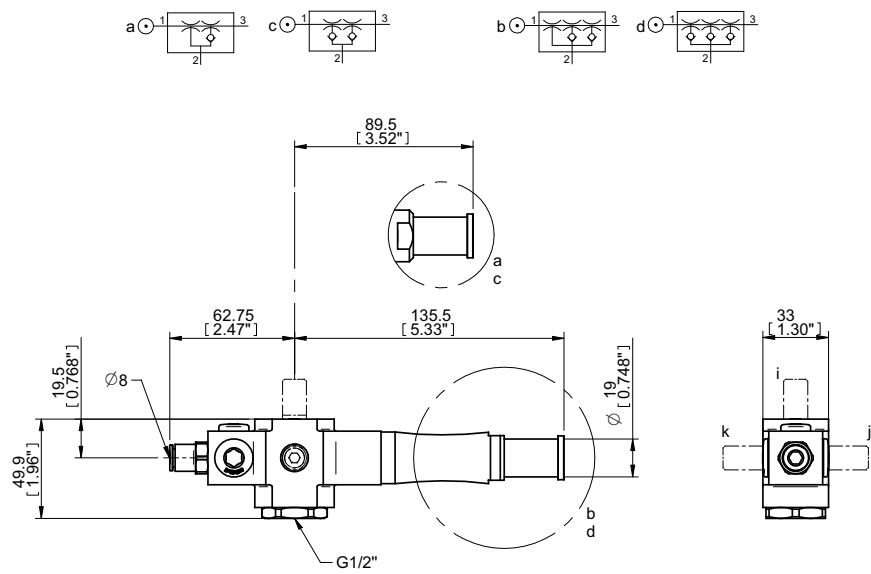
1. Wählen Sie Gehäuse				VGS™5010 Code	
Gehäuse				VGS5010	

	2. Wählen Sie COAX® Cartridge Modul	Saugleistung NI/s	Evakuierungszeit, um 60 -kPa zu erreichen s/l	COAX® Cartridge	VGS™5010 Code
				Ohne COAX® Cartridge (Slave-Einheit)	AA
a	Pi 	2.8	0.7	COAX® Cartridge MIDI Pi48-2	AB
c		2.8	0.7	COAX® Cartridge MIDI Pi48-2, Rückschlagventil	AD
b		5.6	0.7	COAX® Cartridge MIDI Pi48-3	AC
d		5.6	0.7	COAX® Cartridge MIDI Pi48-3, Rückschlagventil	AE
a	Si 	3.3	0.53	COAX® Cartridge MIDI Si32-2	AF
c		3.3	0.53	COAX® Cartridge MIDI Si32-2, Rückschlagventil	AH
b		6.0	0.53	COAX® Cartridge MIDI Si32-3	AG
d		6.0	0.53	COAX® Cartridge MIDI Si32-3, Rückschlagventil	AI
a	Xi 	2.8	0.63	COAX® Cartridge MIDI Xi40-2	AJ
c		2.8	0.63	COAX® Cartridge MIDI Xi40-2, Rückschlagventil	AL
b		5.9	0.57	COAX® Cartridge MIDI Xi40-3	AK
d		5.9	0.57	COAX® Cartridge MIDI Xi40-3, Rückschlagventil	AM

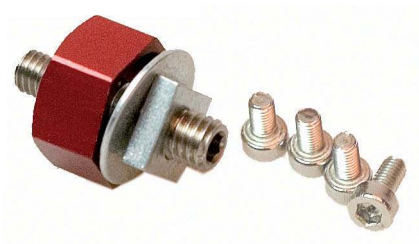
3. Wählen Sie Montage/ Richtung				VGS™5010 Code	
	4x M6 „oben“, bündige Montage			00	
	4x M6 top, Stützwinkel			01	
i	M12 20 mm oben			02	
j	M12 20 mm rechts			03	
k	M12 20 mm links			04	
i	M12 20 mm oben, Stützwinkel			05	
j	M12 20 mm rechts, Stützwinkel			06	
k	M12 20 mm links, Stützwinkel			07	

4. Wählen Sie den Saugnapf mit Befestigung				VGS™5010 Code	
Ohne Saugnapf				BA	
BF110P 30°/60° Shore A				CO	
BF110P 60° Shore A				CP	
BL50-3P 30°/70° Shore A				CX	
BX75P 30°/60° Shore A				CY	
BX75P 60° Shore A				CZ	
BX110P 30°/60° Shore A				CQ	
BX110P 60° Shore A				CR	
F110P 30°/60° Shore A				CS	
F110P 60° Shore A				CT	
OB65x170P 30°/60° Shore A				CU	
OB65x170P 60° Shore A				CV	

Beispiel	Bestellnummer
VGS™5010 BF110P – Pi48-2, M12 20 mm oben, BF110P 30°/60° Shore A	VGS5010.AB.02.CO



Montagesätze VGS™2010



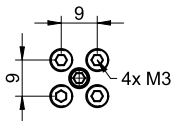
- ▶ Leichte Fixierung an standardmäßigen Extrusions- und Profilsystemen.
- ▶ Flexible Positionierung.
- ▶ Schnelle Inbetriebnahme und Umrüstung.
- ▶ Stabile, verdrehgesicherte Befestigung.

Technische Daten

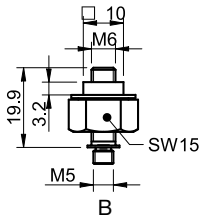
Beschreibung	Einheit	Wert	
		0114097	0114098
Material		VA, PA, NBR	Al, VA, Stahl, PA, NBR
Gewicht	g	4.1	13.1

Bestellbezeichnung

	Beschreibung	Art. Nr.
A	4x M3 „oben“, bündige Montage	0114097
B	M6 19 mm oben, Profilmontagesatz	0114098



A



B



## VGS™3010 Montagesätze



- ▶ Passend für Werkzeugaufnahmen an Standardrobotern.
- ▶ Einfache Befestigung an Standardprofilen und Profilsystemen.
- ▶ Flexible Positionierung.
- ▶ Einfache Montage und einfacher Werkzeugwechsel.
- ▶ Stabile, verdrehgesicherte Befestigung.

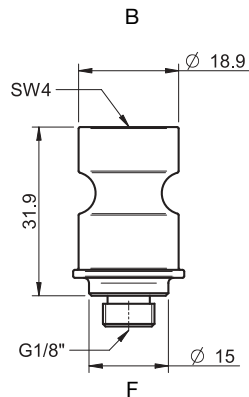
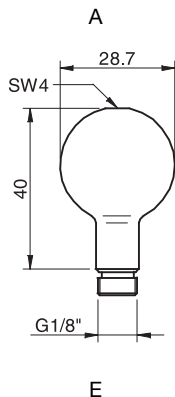
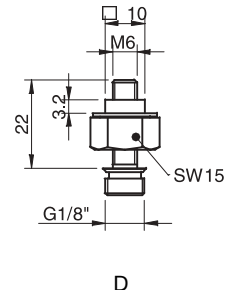
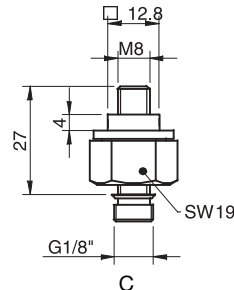
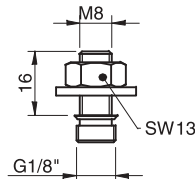
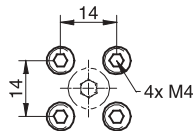
### Technische Daten, spezifisch

Beschreibung	Einheit	Wert					
		0106915	0106927	0106949	0108488	0108731	0108734
Material		VA, NBR	VA, PA, NBR	Al, VA, Stahl, NBR	Al, VA, Stahl, NBR	AL, VA, NBR	VA, NBR
Gewicht	g	24	24	36	22	46	70

### Bestellbezeichnung

	Beschreibung	Art. Nr.
A	4x Schraube M4, bündige Montage	0106915
B	M8 16 mm	0106927
C	M8 27 mm, Profilmontagesatz	0106949
D	M6 22 mm, Profilmontagesatz	0108488
E	Kugelhalter VGS™3010	0108731
F	Zylindrische Halterung VGS™3010	0108734

B–D inklusive 4x Blindstopfen G1/8" .



## Montagesätze VGS™5010



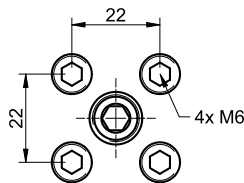
- ▶ Leichte Fixierung an standardmäßigen Extrusions- und Profilsystemen.
- ▶ Flexible Positionierung.
- ▶ Schnelle Inbetriebnahme und Umrüstung.
- ▶ Stabile, verdrehgesicherte Befestigung.

### Technische Daten

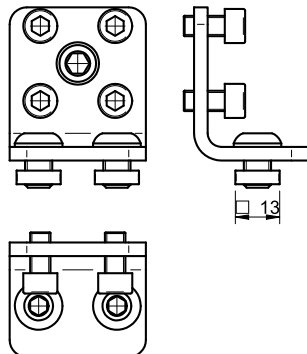
Beschreibung	Einheit	Wert			
		0114162	0114163	0114164	0114152
Material		Al, VA, PA, NBR	Al, VA, Stahl, PA, NBR	VA, Stahl, PA, NBR	VA, Stahl, PA, NBR
Gewicht	g	34.8	133.1	58.7	154.1

### Bestellbezeichnung

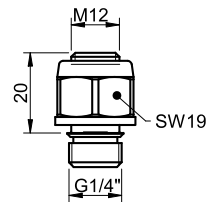
	Beschreibung	Art. Nr.
A	4x M6 „oben“, bündige Montage	0114162
B	4x M6 top, Stützwinkel	0114163
C	M12 20 mm oben	0114164
D	M12 20 mm oben, Stützwinkel	0114152



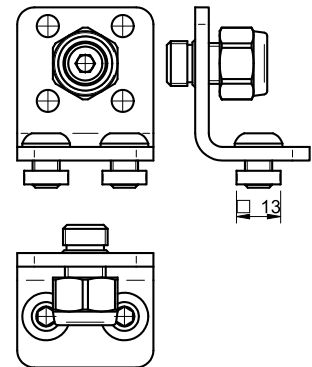
A



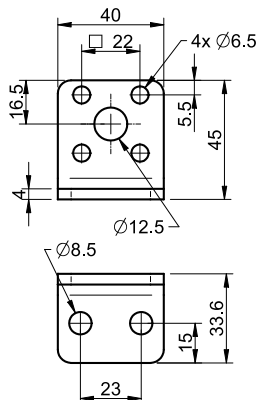
B



C



D



Stützwinkel inbegriffen bei B & D